

Rechercher

Julie

130

Ai



Roxane Villard Vuitton

88 Épingles 53 Abonné(e)s

Se désabonner de ce tableau



à partir de Izoa Blog

Déco : Sortez les pinceaux !

déco-intérieur-colorée

Épinglé à partir de izoa.fr



awesome bedroom perfect for a teen girl it chic and modern very sleek and stylish

Épinglé à partir de polyvore.com



à partir de Lushome | Interior Desig...

Kids Bedroom Furniture, Stylish Space Saving Ideas and Modern Loft Beds

Épinglé à partir de lushome.com



Giuseppe RAIMONDI Er...
salle à manger Très rare
composé d'une table de
circulaire en aluminium p
recouverte d'un plateau
noire, le tout reposant su
est accompagnée de qu
fauteuils dont l'assise et
sont recouverts de cuir n
fauteuils possèdent un s
audacieux, monté sur bil
leur permet de tourner. C
Hauteur: 73 cm Diamètre

Épinglé à partir de Uploaded by user



à partir de aménagementdesign.com

Maisons contemporaines circulaires en bois

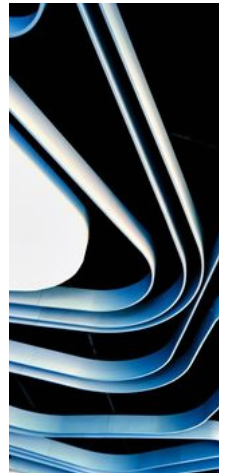
Maisons contemporaines
circulaires en bois - Visit the
website see all pictures
www.aménagementde...

Épinglé à partir de aménagementdesign.com



Dirimart gallery, Istanbul, 2011

Épinglé à partir de kogler.net



Carol Aplogan Photogra

Épinglé à partir de carolaplogan.com

à partir de ArchDaily

Roll it Experimental Housing / University of Karlsruhe

Roll it Experimental Housing in Germany! Isn't that so cool! I have two nice spots to sit and a cool built in desk! I WOULD WANT THAT

Épinglé à partir de archdaily.com



à partir de Soocurious

22 escaliers hors du commun qui vous donneront envie d'aller toujours plus haut

creative-stair-design-3

2

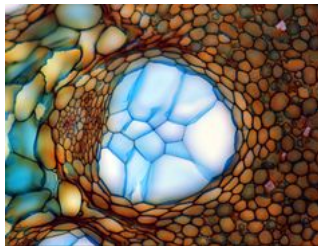
Épinglé à partir de soocurious.com





Lucien Pellat-Finet Shinsaibashi by Kengo Kuma & Associates

Épinglé à partir de designerhk.com



Cross section of cells in Aloe erinacea, a plant endemic to Namibia and considered endangered. Some Aloe plant species are used in foods and beverages, and to treat digestive ailments.

Épinglé à partir de olympusbioscapes.com



micrograph of leaf veins

Épinglé à partir de charmalan.tumblr.com



à partir de ArchDaily

Roll it Experimental Housing / University of Karlsruhe

Roll it Experimental Housing in Germany! Isn't that so cool! I have two nice spots to sit and a cool built in desk! I WOULD WANT



Tree Bark

Épinglé à partir de cometobg.com



à partir de Scoop.it

Angela Glajcar: Paper Space

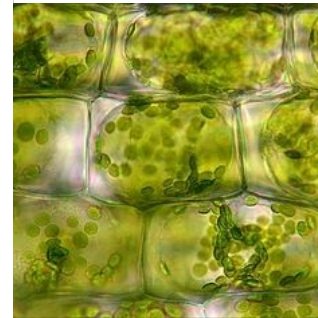
Épinglé à partir de scoop.it



Vertical Village01_physical model

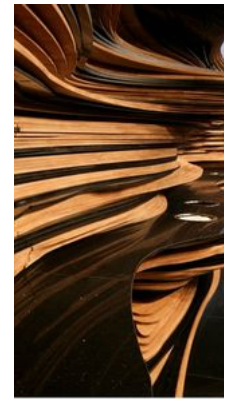
Épinglé à partir de makeahybrid.org

d'Intérieur



plant cells

Épinglé à partir de botany.thismia.com



Loop by maldoit (undersi Water Lilly?)

par maldoit

Épinglé à partir de flickr.com

"eCosentino" - frères Ca

Épinglé à partir de journal-du-design.fr



Fab Lab House from Institute of Advanced Architecture of Catalonia

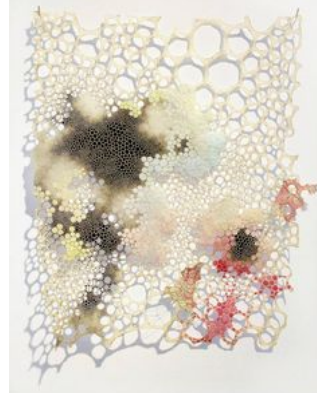
1

Épinglé à partir de cache22.indulgy.net



texture.

Épinglé à partir de www.rowanmersh.com

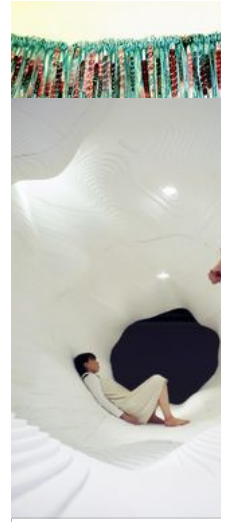


à partir de Bloglovin

karen margolis (The Jealous Curator)

Yesterday I featured a molecular biologist turned painter... and today I give you mixed media on...

Épinglé à partir de bloglovin.com



à partir de ArchDaily

Artificial Topography Fujiki

Artificial Topography / Ryo Fujiki. JAPAN.

Épinglé à partir de archdaily.com



Kleur-Kleurcombinatie-K
~Plantencellen onder de
microscop *Microscopic
cells~

1

Épinglé à partir de [Uploaded by user](#)