


Rechercher

Julie 130

AI.2A lumiere

 marine lavisse

27 Épingles 12 Abonné(e)s

Se désabonner de ce tableau



concept MODEL | More on: www.pinterest.com...

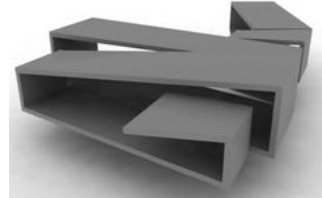
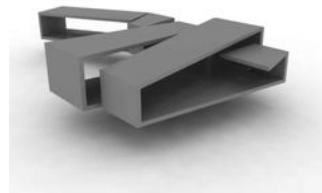
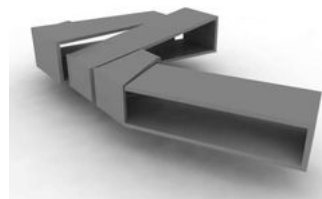
1

Épinglé à partir de conceptmodel.tumblr.com



18.36.54 House - Daniel Libeskind

Épinglé à partir de alwaysinstudio.tumblr.com



à partir de ArchDaily

Hollywood House / WHY Architecture

Épinglé à partir de archdaily.com



FRANCAIS /// La lumière source d'éclairage impor architecture, permettant vie, d'animer et de valori espace. La favorisation c lumière naturelle au dépi l'artificielle est relative à la variabilité...

Épinglé à partir de art-tech.over-blog.com



Beautiful, futuristic, polygonal #architecture.

Épinglé à partir de conceptmodel.tumblr.com



conceptMODEL

Épinglé à partir de conceptmodel.tumblr.com



à partir de ArchiDesignclub by Muu...

Lampe 25° par Alain Monnens

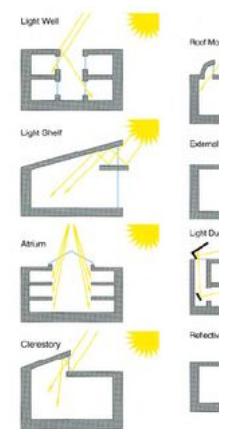
Résultats Google Recherche d'images correspondant à arpc167.epfl.ch/...

Épinglé à partir de archidesignclub.com



projects review at the AA Architecture (July 2009)

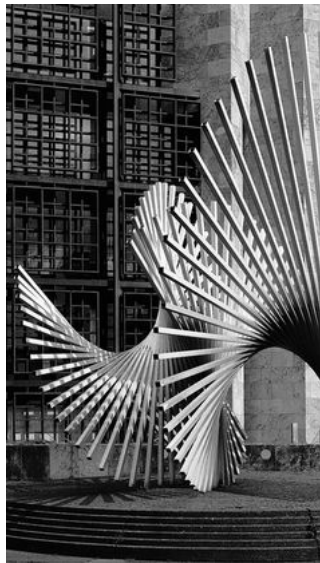
Épinglé à partir de conceptmodel.tumblr.com



Iluminação natural - abel 1

Épinglé à partir de agm2d.files.wordpress.com





Mainz Germany steel sculpture | In praise of shadows and light

par PurpleAmbition

Épinglé à partir de flickr.com



AD à partir de AD Magazine

L'ombre et la lumière

Au cœur de Paris, ce duplex haut perché a été réhabilité par Studio Ko sous le signe du contraste © Philippe Garcia

Épinglé à partir de admagazine.fr



White tubular staircase I would love this going into the basement of my home.

Épinglé à partir de etsy.com

flickr.com



et la lumière fut

Épinglé à partir de maxitendance.com