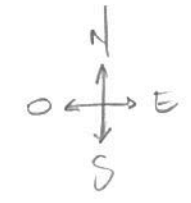


UN ESPACE OUVERT SUR L'EXTÉRIEUR.

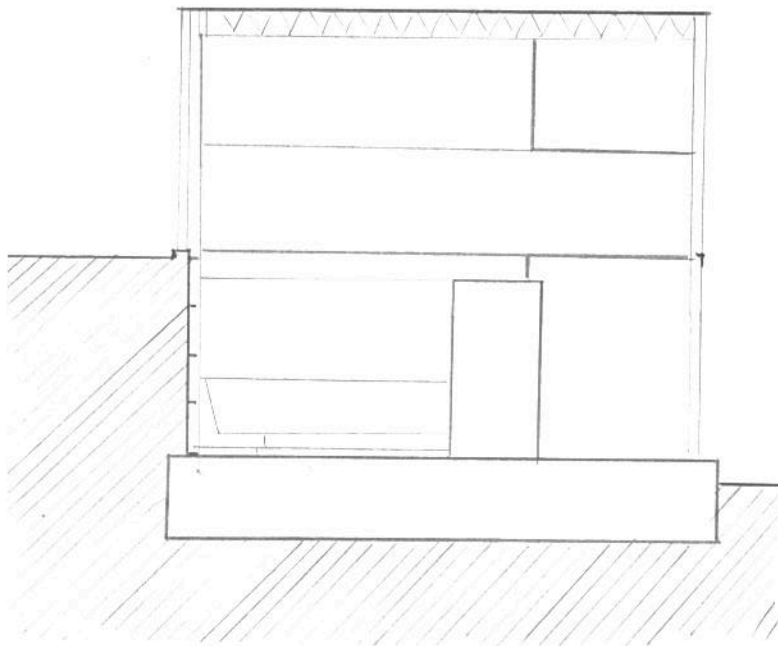
SITUATION GÉOGRAPHIQUE

- La végétation sert de "parevent"
- Pas de vis à vis avec les habitations avoisinantes



--- dénivelé
●●● végétation

LE TERRAIN DÉFINIT L'ARCHITECTURE



ELEVATION SUD
BÂTIMENT "HOUSE"
INDICATION DÉNIVEAU

Ech. 1/1250.

LOCALISATION: CALIFORNIE.
CASE STUDY HOUSES - N8 - EAMES HOUSE -
1949

RAPPORT INTERIEUR / EXTERIEUR -

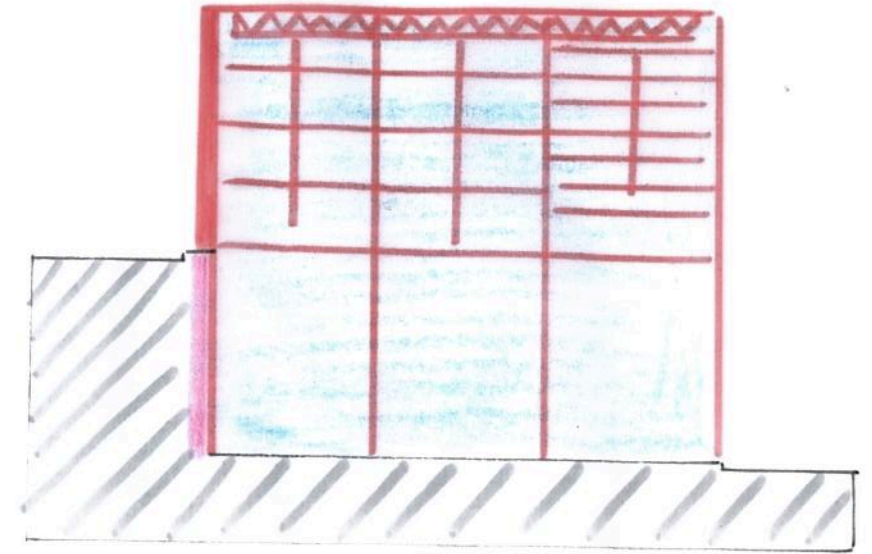
LES MATÉRIAUX -

utilisation des techniques dérivées des expériences de la Seconde guerre mondiale.

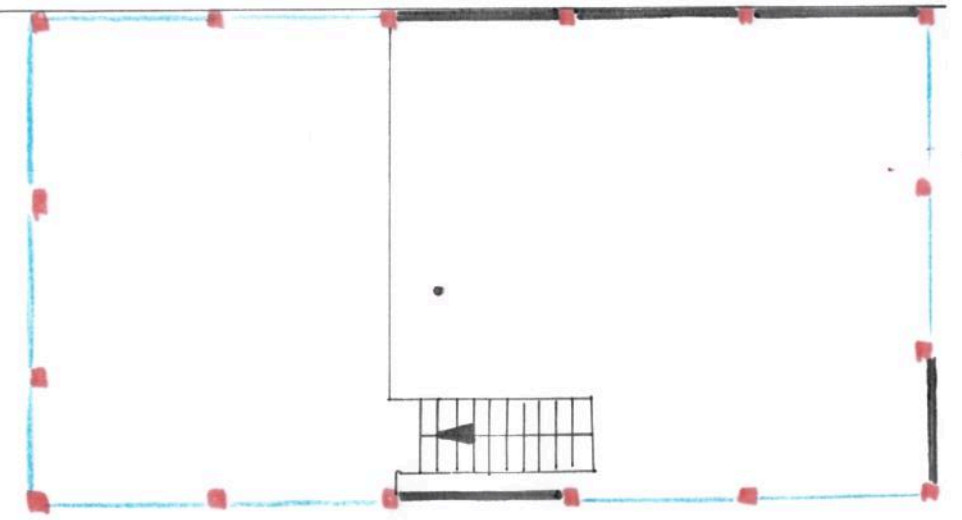
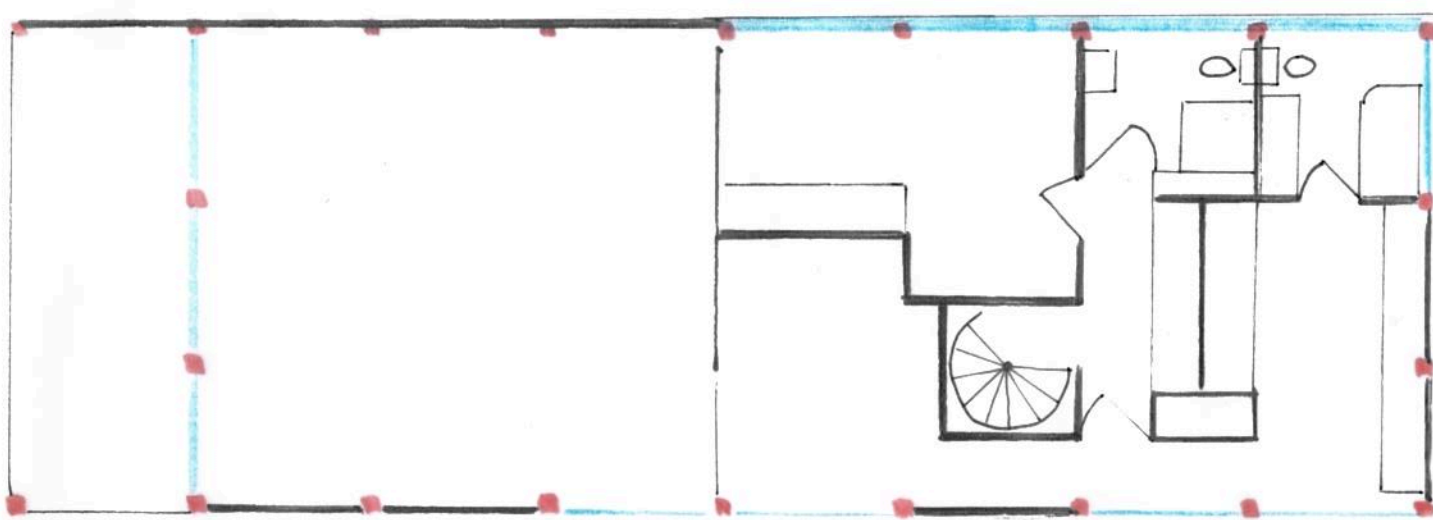
Forte utilisation du VERRE —
Béton —
acier —

LÉGERETÉ, IMMATÉRIALITÉ

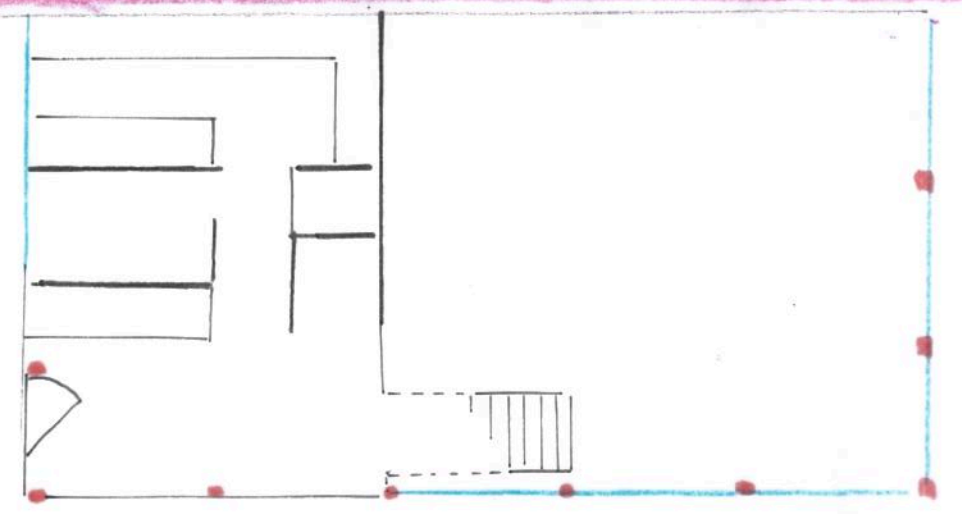
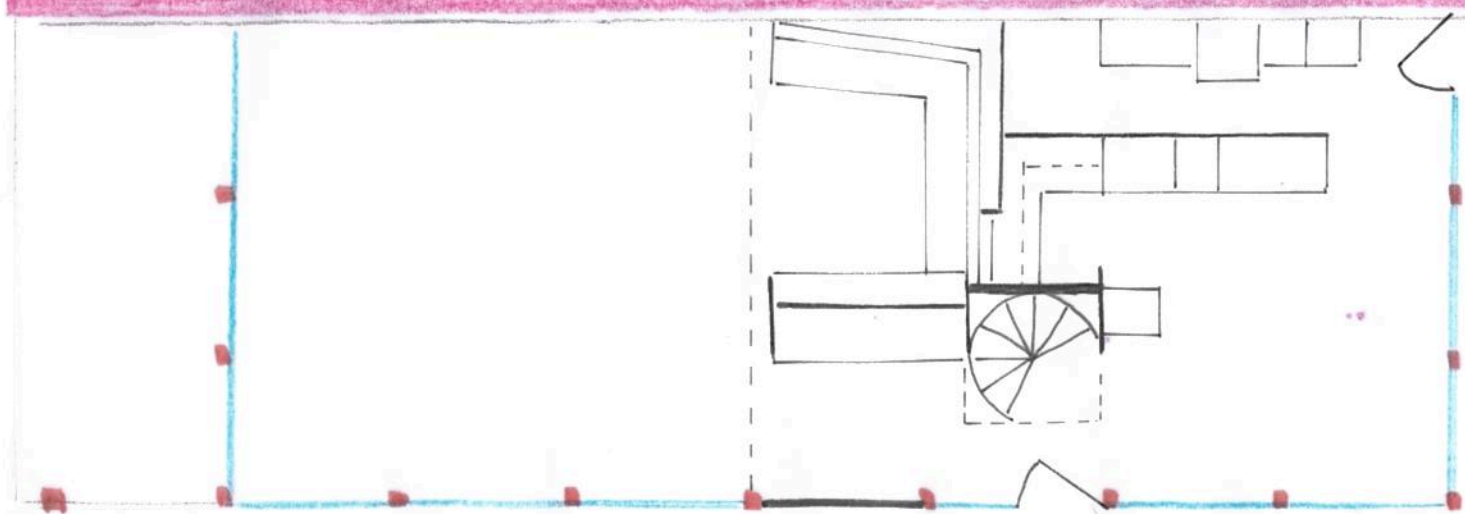
Elevation Nord - Maison 1/100e

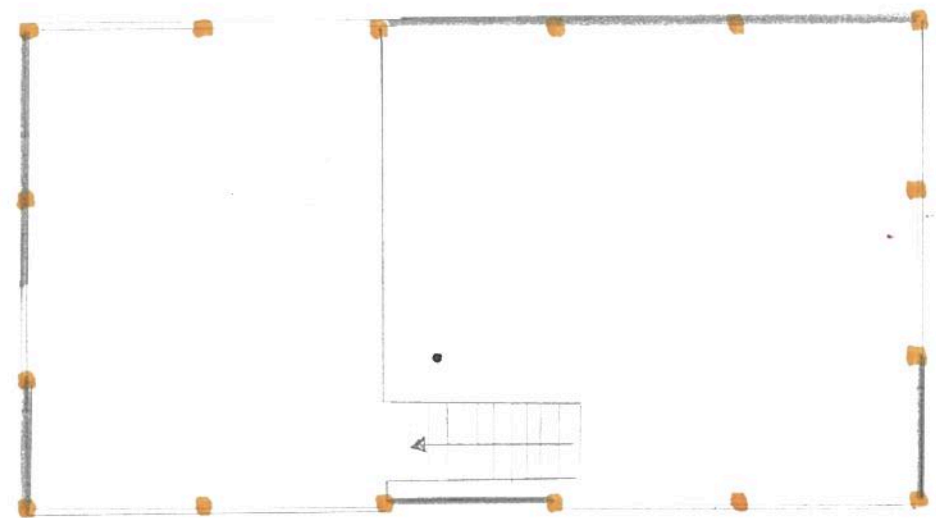
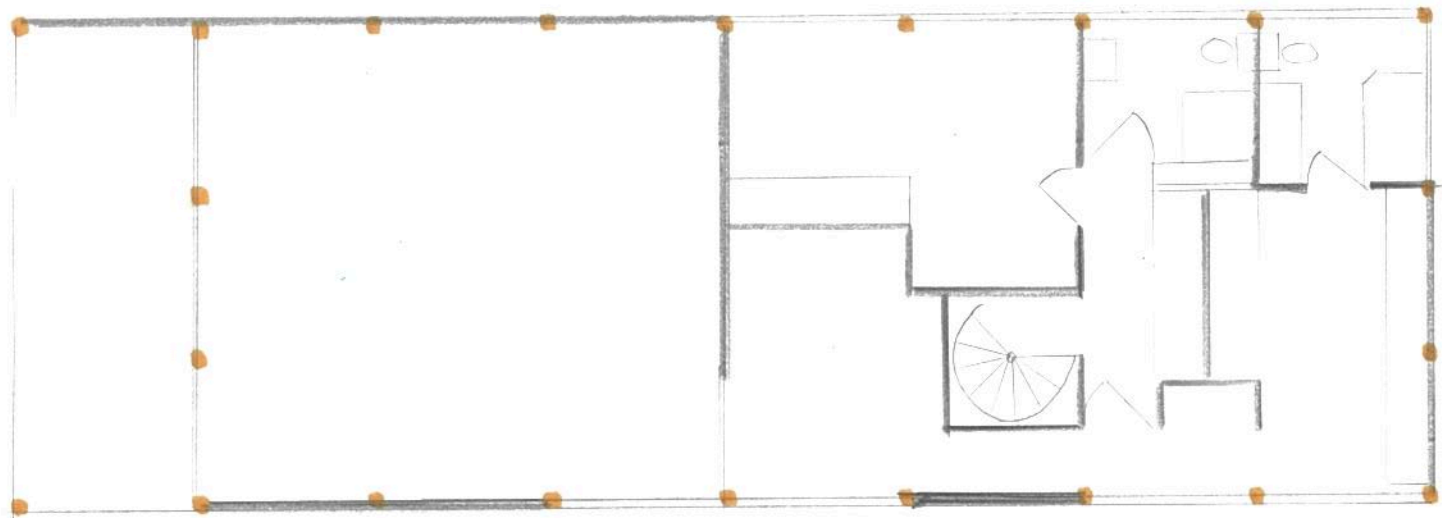
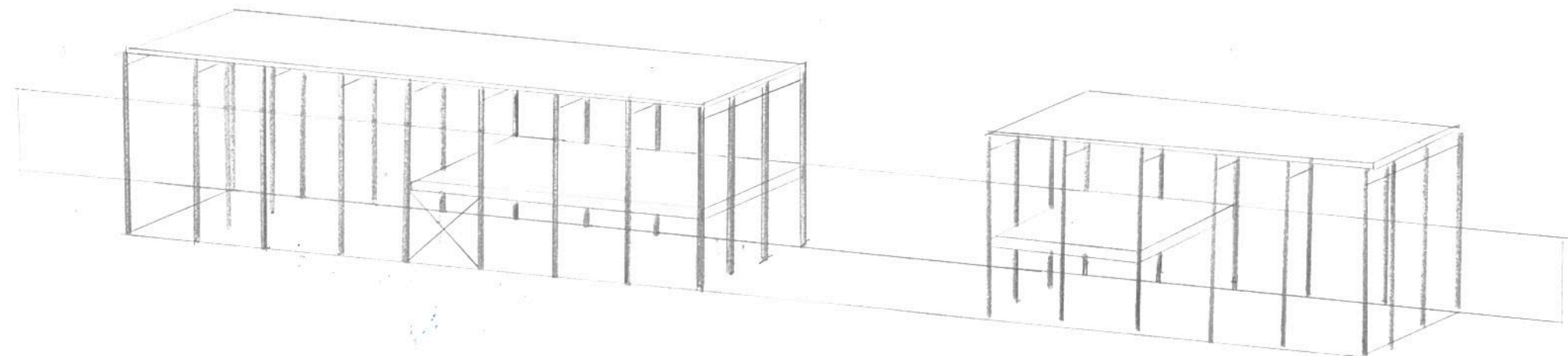
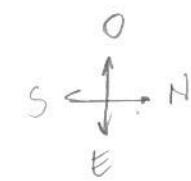


Premier étage - plan 1/100e

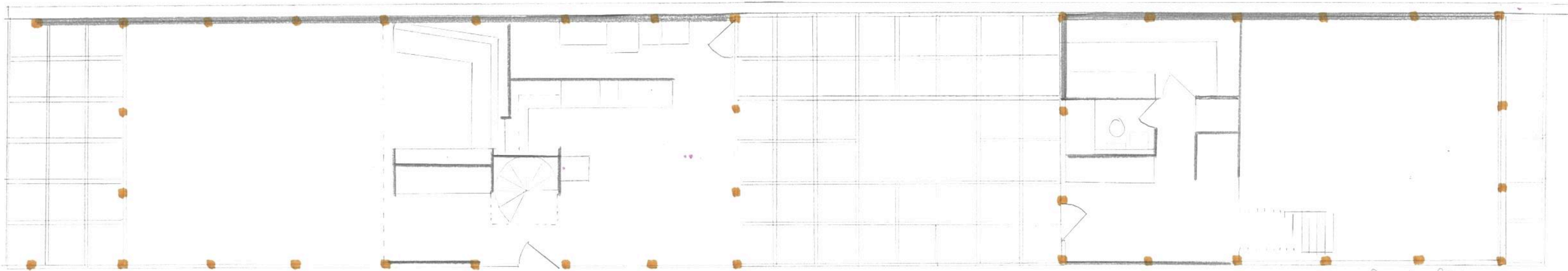


Rez de chaussée - plan 1/100e

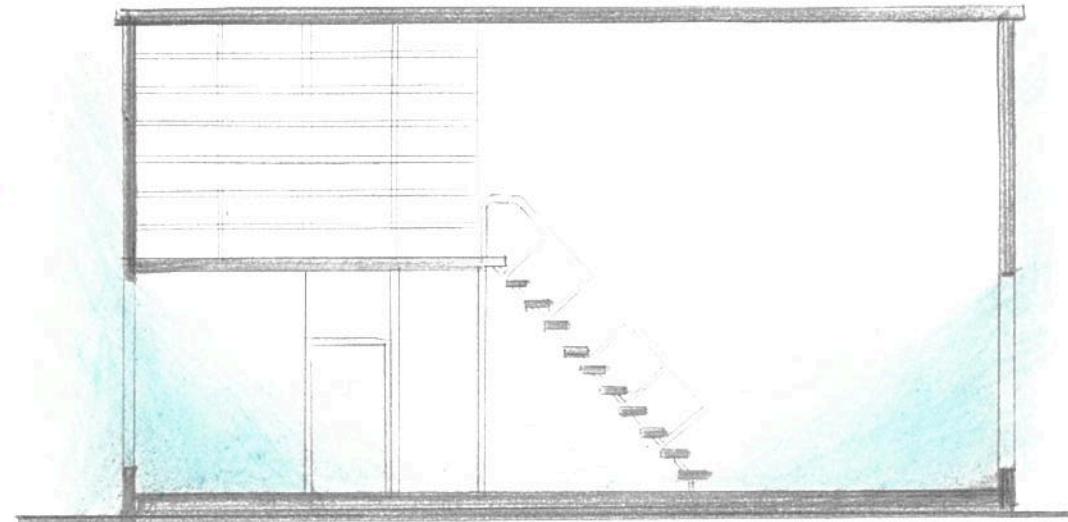
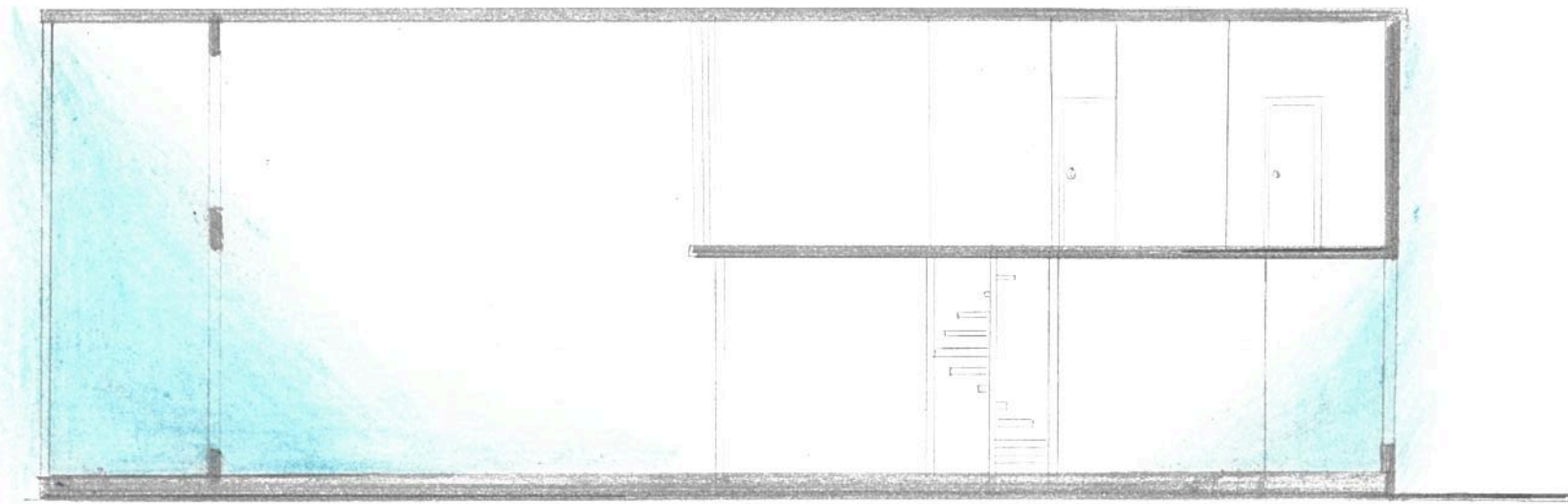




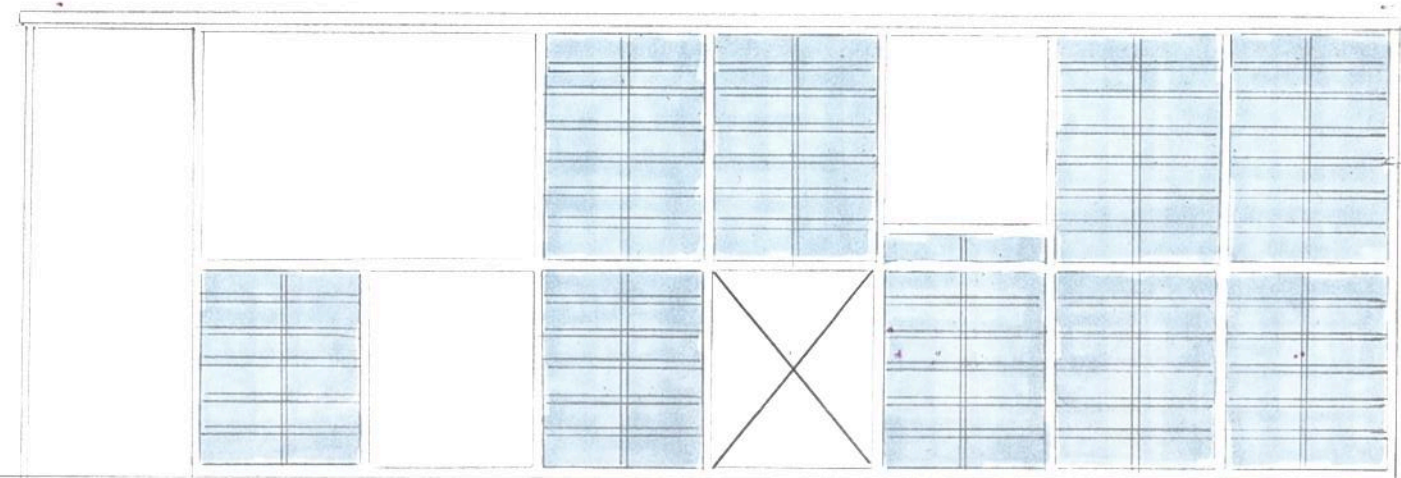
PLAN 4th ETAGE



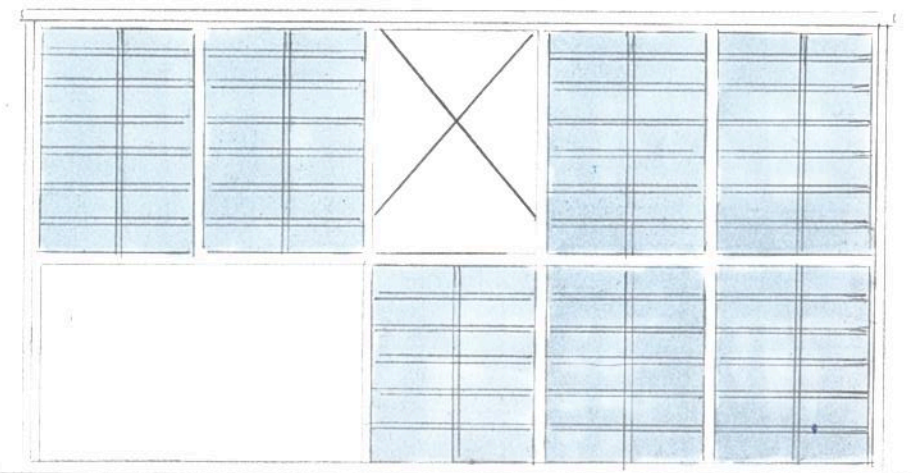
PLAN RDC



Coupe AA



CADRILLAGE SUR LE SOL
LORSQUE LE SOFFIT TAPE
SUR LES VITRES GRACE
STRUCTURE FINE.



ELEVATION EST
LUMINEUX MATIN.



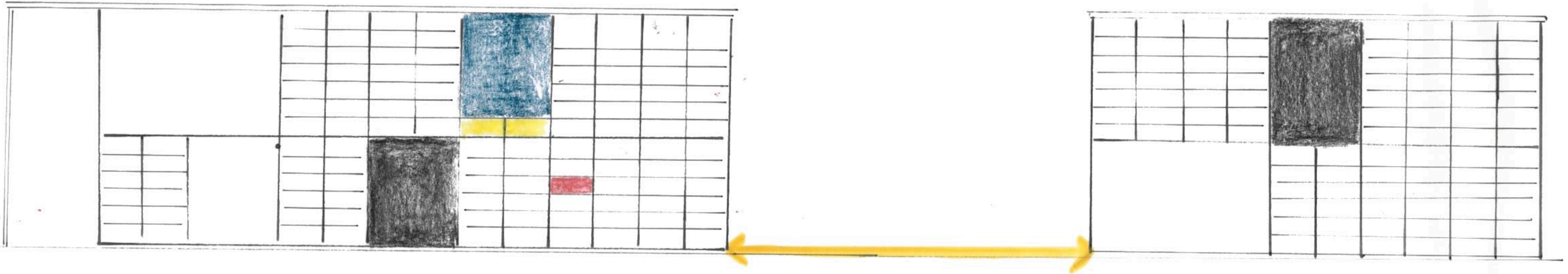
ELEVATION OUEST
LUMINEUX SOIR.

PLANCHE LUMIERE.

USAGE

Ensemble conçu par un couple travaillant dans les arts graphiques = se traduit par la façade
n'ayant pas d'enfant résidant à la maison. Référence à Piet Mondrian

SÉPARATION FORMELLE de la vie privée et professionnelle



MAISON
espace de vie

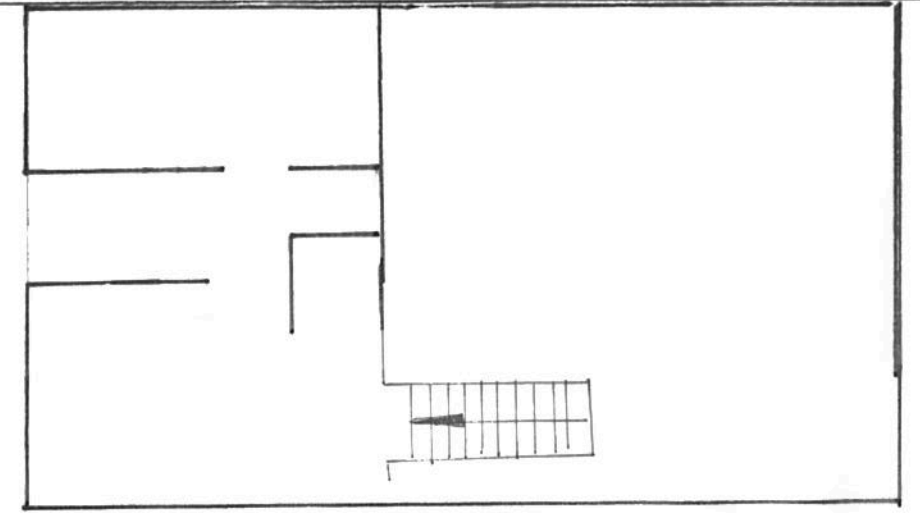
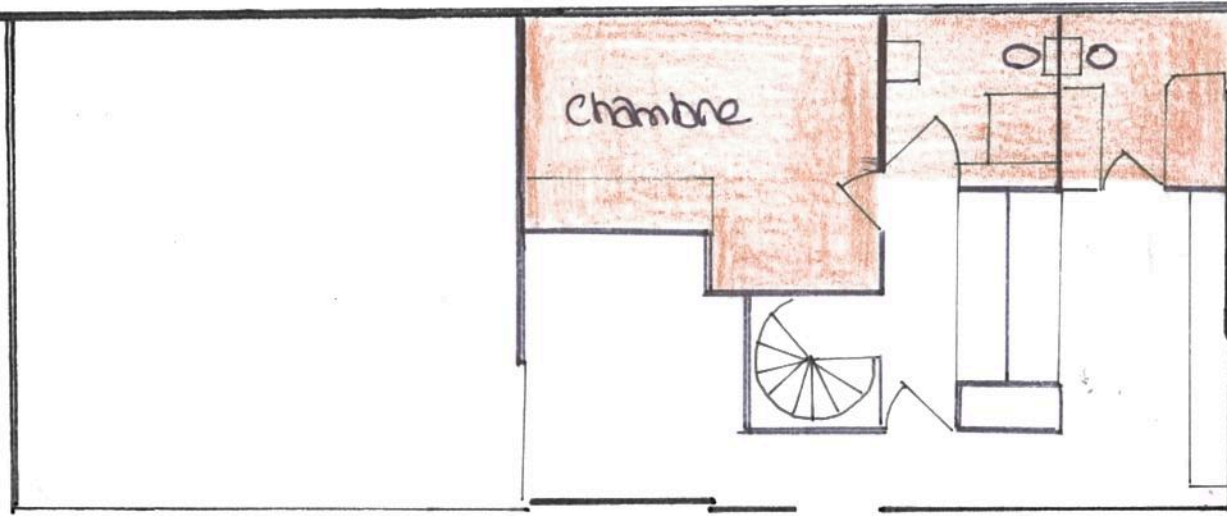
TRANSITION
marquée par la distance
(9 mètres)

= le passage
intérieur / extérieur

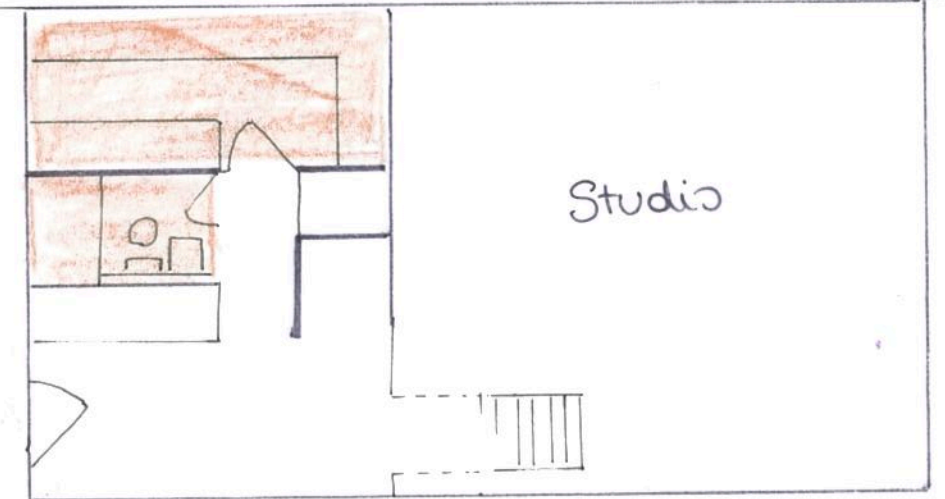
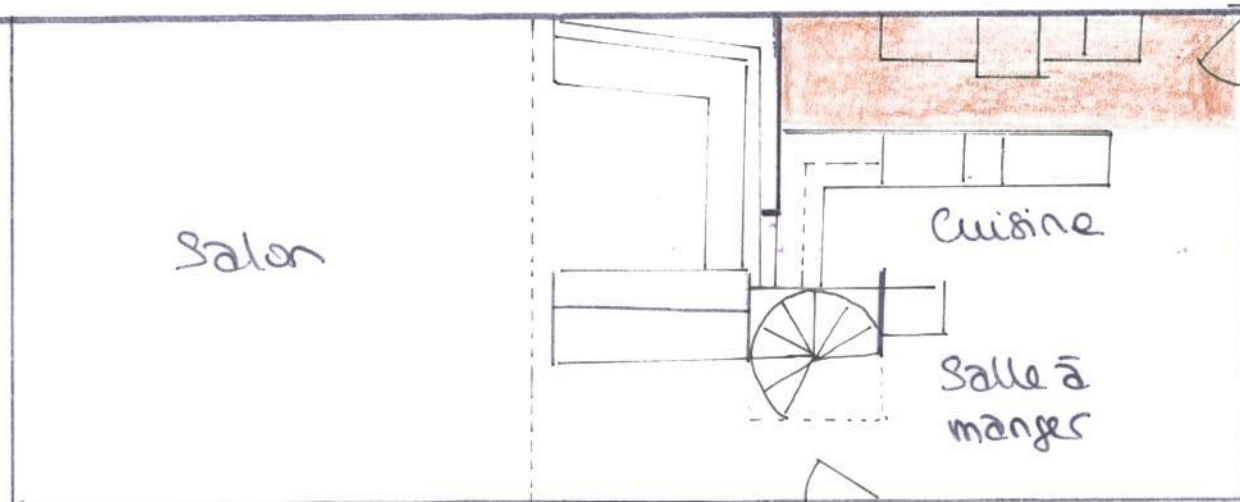
STUDIO
Espace de travail


Distinction espaces *publics* et *privés*

Premier étage - 1/100^e

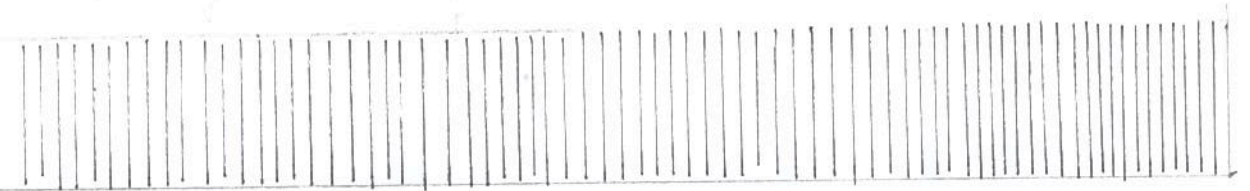


Rez de chaussée - 1/100^e



 Espace privé <

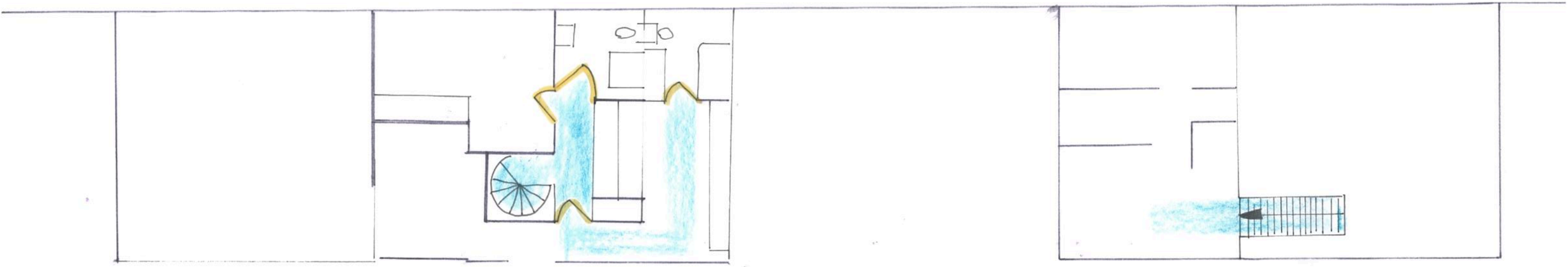
Espace "public"
Ensemble destiné à la réception



Espace de circulation horizontale

 Espaces serrants

Premier étage 1/100^e → N

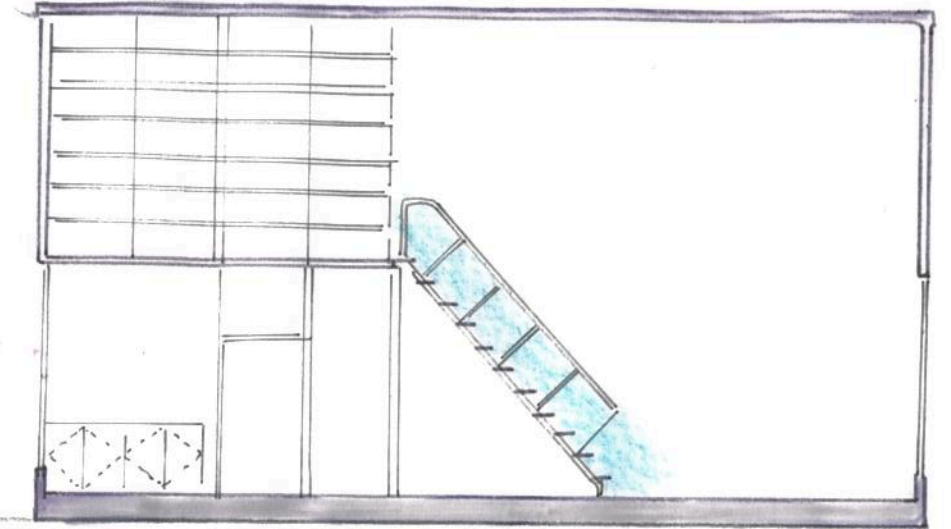
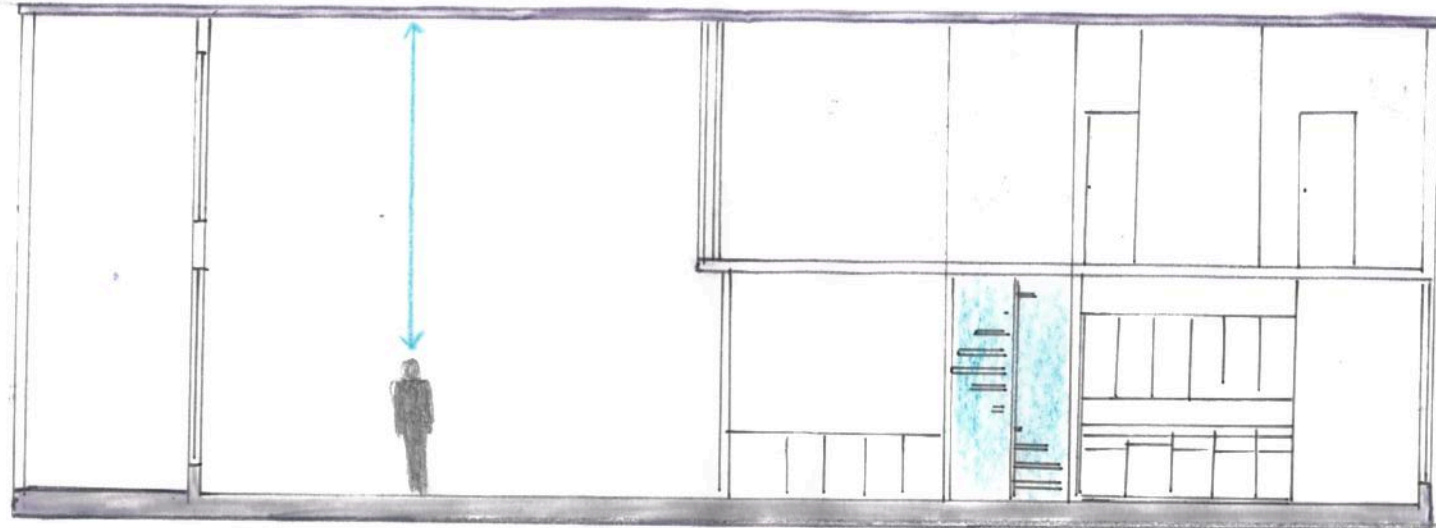


Rez de chaussée 1/100^e



Circulation verticale

Cape. 1/100^e → N



Grande hauteur sous plafond
au niveau du salon