

MAISON ESCALIER

La maison escalier a été réalisée par l'architecte Jacques Moussafir dont le travail est d'apporter des réalisations originales avec des rapports à l'usage, aux épaisseurs et à la matérialité, ainsi qu'un rapport intérieur extérieur. Il aspire à jouer avec des ruptures d'échelles, une intériorité relative et des paradoxes structurelles, pour en tirer des bâtiments créatifs.

Le site de cette architecture est dans un paté de maison bien conservé du 6ème arrondissement, à la place d'une ancienne mesure. La maison est située entre deux immeubles, qui vont être prédominant dans l'organisation des volumes, et s'appuie sur trois murs d'origines. Elle possède aussi un jardin à l'anglaise dessiné par Gautier La Combe.

En effet la maison est un escalier dont le noyau centrale contient les salles d'eau, dont la cage est délimitée par les pignons des immeubles voisins et dont les paliers forment des espaces de vie différenciés. L'idée d'une métaphore de l'escalier cyclopéen vient à l'esprit. Ce noyau est dissocié des trois murs extérieurs sur lesquelles ont été gréffés des boîtes qui agissent comme des meubles incorporés, maçonnées en béton et accrochées aux murs. Il sculpte l'espace d'où une métaphore de l'arbre pour cette structure. Le noyau centrale est tel le tronc d'un arbre autour duquel s'enroule et monte l'escalier, et qui donne accès à différents niveaux tels des plateformes, qui se développent en porte à faux et à l'horizontal par rapport au noyau. Ces planchers peuvent être comparés à des branches d'un arbre qui se développe du tronc et qui s'en écarte (structure arborescente).

De plus le fait qu'il n'y ai pas de cloisons qui séparent les pièces, à par pour la salle de bain, signifie qu'il y a un sentiment de continuité spatiale du sous-sol jusqu'à la terrasse avec pas moins de dix niveaux. Pour ce la il a fallu agencer les plateaux sur des demi-niveaux ou des tiers de niveaux, afin de ne jamais donner l'impression de vivre dans l'escalier comme c'est souvent le cas dans des maisons à étages.

La façade sud qui donne sur le jardin est complètement vitrée afin de compenser le manque de lumière naturelle, due à la proximité des immeubles et de grands arbres. Elle possède des volets électrique en métal dentelé dont les motifs végétaux reproduisent l'effet de sous-bois lorsque les rayons du soleil pénètrent à l'intérieur de la maison. Cela crée un négatif des feuilles des arbres présents sur le site. Les persiennes sur les volets permettent d'apercevoir et deviner la complexité volumétrique et continuité des espaces intérieurs, tout en laissant une intimité aux habitants.

Du point de vue des matériaux, le choix de ceux-ci renforce le principe architecturale, les parois verticales se fondent avec les surfaces et sous-faces des plateaux qui s'y accrochent dans une mono-matière, en parquet de robinier (faux acacia), dont la couleur et le beinage contraste avec la blancheur et la texture des murs. Les murs de pierres et de briques d'origines ont simplement été sablés puis chaulés.

Cette maison se veut la plus écologique possible avec l'utilisation du robinier faux acacia, qui est une essence locale, de papier recyclé et compressé pour la cuisine, d'un récupérateur d'eau de pluie dans le jardin et la présence d'une terrasse végétalisée.

DIRECTION GÉNÉRALE DES
FINANCES PUBLIQUES

EXTRAIT DU PLAN CADASTRAL

Département :
PARIS

Commune :
PARIS 05

Section : BK
Feuille : 000 BK 01

Échelle d'origine : 1/500
Échelle d'édition : 1/500

Date d'édition : 02/11/2015
(Processus foncier de Paris)

Coordonnées en projection : RGF90CCat

Le plan visualisé sur cet extrait est géré par le
centre des impôts foncier suivant :
PARIS - POLE TOPOGRAPHIQUE
5 rue Pagarini 75072
75072 PARIS Cedex 20
M. 01.53.27.42.80 - fax 01.53.27.42.70
pole.topographique.paris@dgfip.finances.gouv.fr

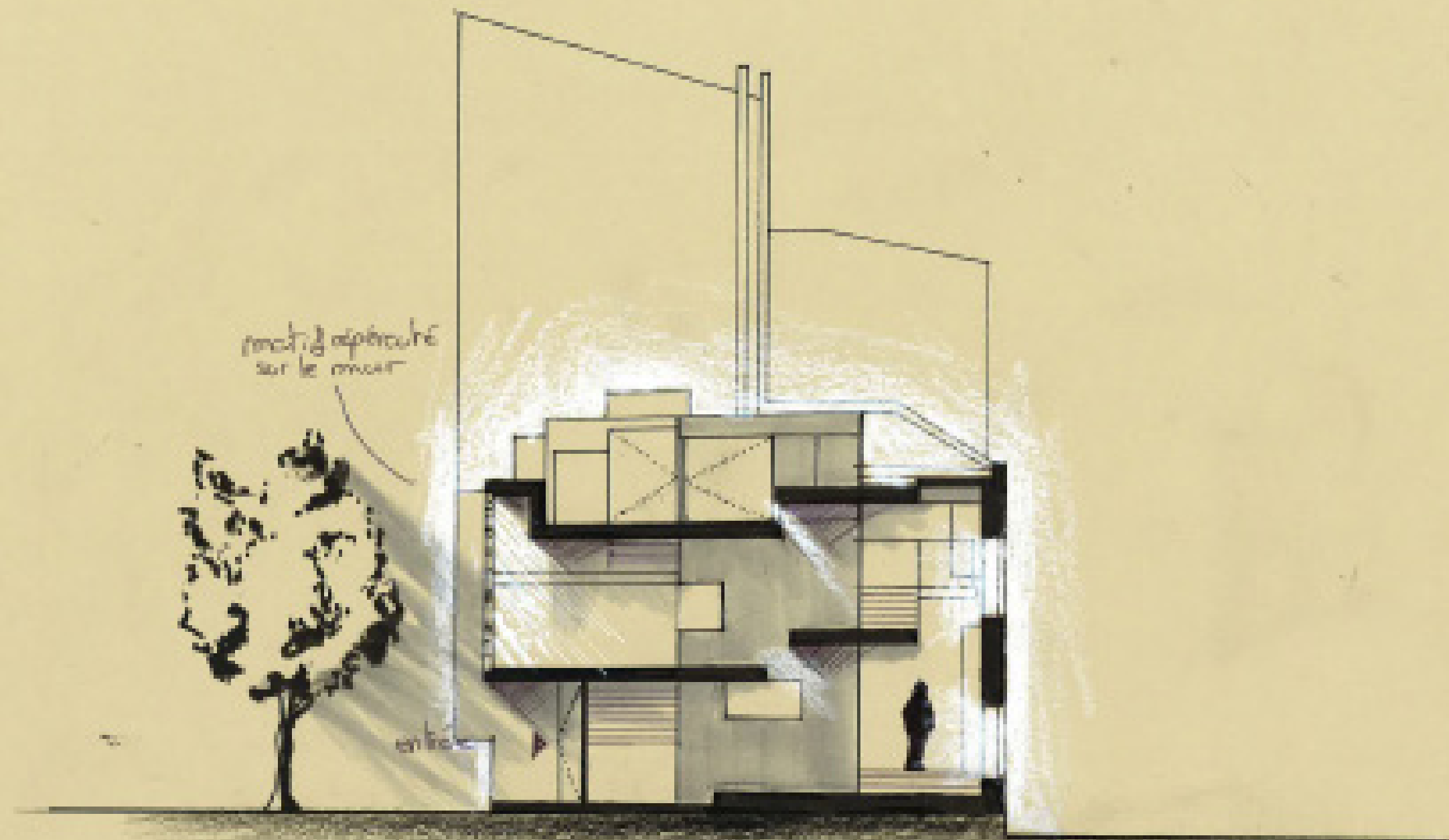
Cet extrait de plan vous est délivré par :

cadastre.gouv.fr
©2014 Ministère des Finances et des Comptes
publics





Moussafir Architects	Maison Escalier
2008/2011	Plan 1/100



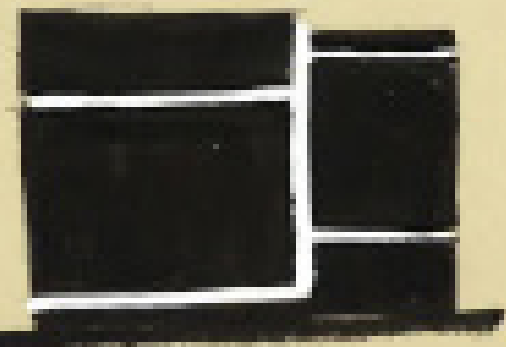
Mouassif Architecte

Maison Escalier

2008/2011

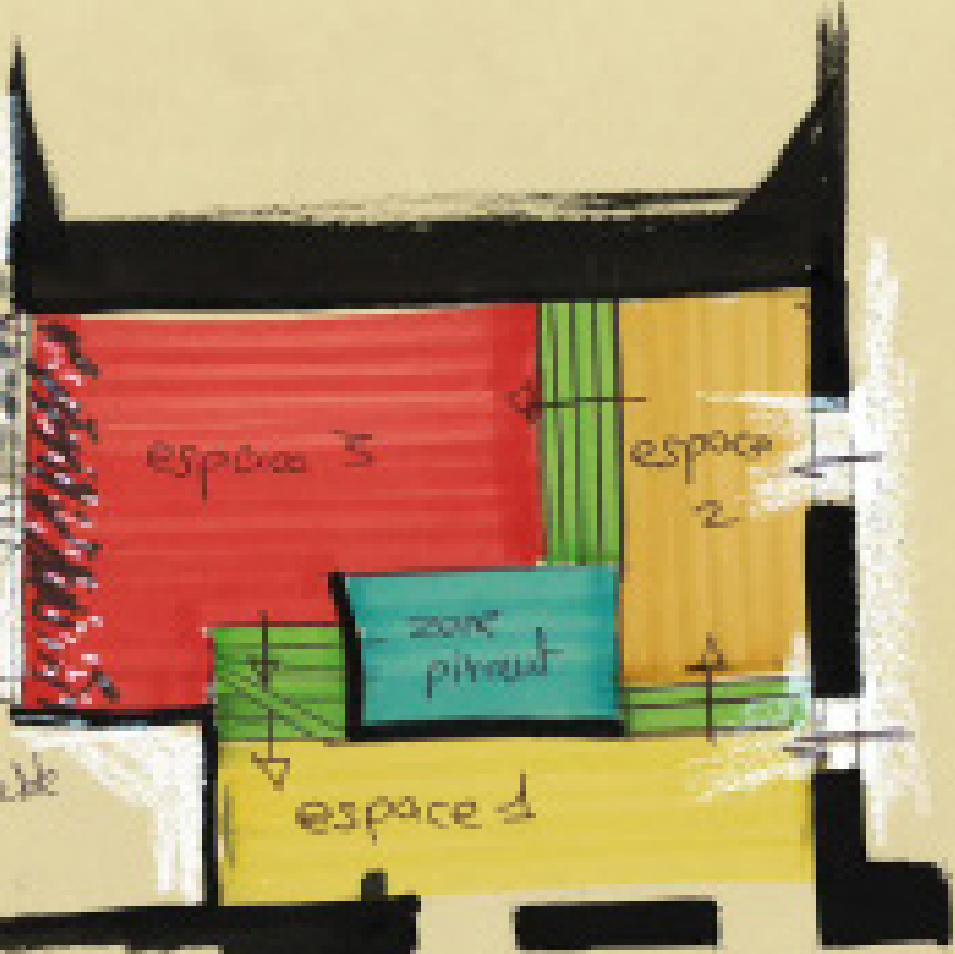
Coupe 1/400

SHÉMA DE FACIÈDE



branchi d'arborescence
qui rappellent le
profil de l'ombra de
l'arbre justapose

volets
à l'axe rotatoire



espace secret

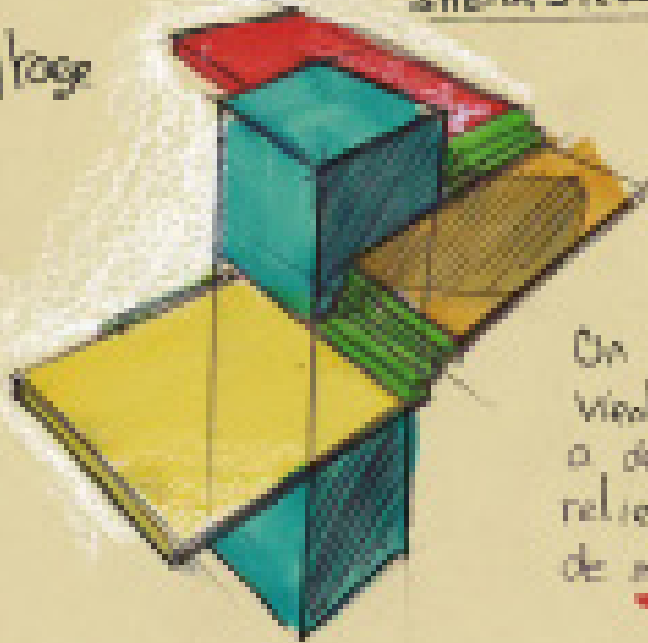
connecte + différencie
les espaces
↳ ambiguïté

Ce sont les espaces secrets qui servent
également à dissocier les espaces, sans
utilisation de parois et d'élévation de
la zone pivot



1
Assemble
2
à l'axe

SHÉMA STRUCTUREL



On espace centrale
vient servir d'accroche
à des marciers qui
relient des plateaux
de niveaux différents



